



paneli.com

VEDNO TOPEL DOM Z IR PANELI.COM



SUNDIRECT
INFRARED HEATER

LM600-Pro

IR grelno ogledalo z osvetlitvijo



Namestitev in navodila za uporabo

Verzija: SDUM-2101

Kazalo

1. Obvestilo kupcu

2. Splošna predstavitev

3. Varnostna navodila

- 3.1 Varnostna opozorila v zvezi z izdelkom
- 3.2 Nevarnosti za otroke in osebe z omejenimi sposobnostmi
- 3.3 Navodila za električno varnost
- 3.4 Vodoodpornost

4. Skrb za vašo grelno ploščo Sundirect

- 4.1 Čiščenje
- 4.2 Uporaba/delovanje
- 4.3 Popravilo
- 4.4 Odlaganje odpadkov

5. Montaža

- 5.1 Navodila za montažo
- 5.2 Priklop na električno omrežje

6. Delovanje

- 6.1 Splošna predstavitev pametnega upravljanja
- 6.2 Opis zaslona na dotik:
- 6.3 Ročno upravljanje
- 6.4 Upravljanje prek omrežja Wi-Fi in aplikacije:
 - 6.4.1 Kako prenesete aplikacijo Sundirect Smart
 - 6.4.2 Povezava z omrežjem Wi-Fi (način EZ)
 - 6.4.3 Povezava z omrežjem Wi-Fi (način AP)
 - 6.4.4 Prekinitev povezave Wi-Fi
 - 6.4.5 Vkllop/izkllop Wi-Fi funkcije

7. Tehnični podatki

8. Garancija

1. Obvestilo kupcu

Zahvaljujemo se vam za nakup infrardeče grelne plošče Sundirect. Upamo, da boste s to novo inovativno tehnologijo zadovoljni in bo izdelek v vašem domu ustvaril prijetno atmosfero. Prosimo, da si pred uporabo pozorno preberete ta navodila in jih shranite za poznejšo uporabo. Neupoštevanje teh navodil lahko povzroči razveljavitev garancije. Nikoli ne razstavljajte izdelka in ne posegajte vanj!

Prosimo, da posebno pozornost namenite varnostnim navodilom in uporabljate izdelek skladno z njimi. Montažo naj opravi za to usposobljena oseba. Sundirect Technology Ltd. in IR paneli d.o.o. ne odgovarjata za škodo ali izgubo, ki bi nastala zaradi neupoštevanja teh navodil.

2. Splošna predstavitev

Infrardeče grelne plošče Sundirect ne grejejo zraka, temveč neposredno predmete. Zaradi tega je učinkovitost grelne plošče veliko višja od tradicionalnih konvekcijskih grelcev.

LM600-Pro predstavlja novo generacijo kopalniških infrardečih grelnih plošč, opremljene z našim upravljalnikom "Smart Easy" z Wi-Fi podporo in zaslonom na dotik, ki se nahaja na zadnji strani grelne plošče.

Z aplikacijo "Sundirect Smart" imate napreden nadzor sobne temperature, vključno z:

- Ročni način: preprosto ročno upravljanje temperature
- Pametni način: nastavljen urnik ogrevanja - 7 dni na teden / 4 časovni intervali dnevno
- Počitniški način: nastavev fiksne temperature med odsotnostjo, ki se po koncu odsotnosti samodejno povrne nazaj na običajne nastavitve

Postopek namestitve je zelo preprost in se ga lahko zaključi v nekaj minutah. Tudi če vaše domače Wi-Fi omrežje ne deluje, lahko grelnik še vedno upravljate prek ročnega upravljalnika.

LM600-Pro je opremljen tudi z dvema svetilnima cevema, ki ju je mogoče enostavno upravljati preko zaslona na dotik.

Navodila za namestitev in uporabo preberite v celoti preden začnete z nameščanjem in jih shranite za poznejšo uporabo.



Opozorilo: Ne Prekrivaj!

3. Varnostna navodila

ZA ZMANJŠANJE NEVARNOSTI POŽARA, ELEKTRIČNEGA ŠOKA ALI POŠKODB

3.1 Varnostna opozorila v zvezi z izdelkom

- Površina grelne plošče se med delovanjem segreje na temperaturo 85-95°C. Ko je grelna plošča vključena se je NE dotikajte.
- Dolgotrajni stik lahko povzroči poškodbe ali opekline
- Grelne plošče z ničimer NE prekrivajte. Zaradi tega se lahko pregreje, kar lahko povzroči požar
- Ta grelna plošča je namenjena stenski montaži, zato je prosimo ne nameščajte na strop.
- Grelno ploščo lahko preprosto upravljate s pametnim telefonom prek istega omrežja Wi-Fi, drugega omrežja Wi-Fi oziroma prek mobilnega omrežja 3G ali 4G. Zato jo je mogoče upravljati na daljavo brez neposrednega nadzora. Pri upravljanju na daljavo pa kljub temu poskrbite za upoštevanje vseh varnostnih ukrepov v tem priročniku.

3.2 Nevarnosti za otroke in osebe z omejenimi sposobnostmi

- Otroci ali osebe z omejenimi fizičnimi, psihičnimi ali zaznavnimi sposobnostmi grelne plošče ne smejo upravljati, vklapljati, priključevati, nastavljeni ali čistiti.
- Otroci, mlajši od 3 let, ne smejo biti prisotni v bližini naprave, razen v primeru nenehnega nadzora.
- NE upravljajte grelnika v majhnih prostorih, v katerih so ljudje, ki prostora sami ne morejo zapustiti. Površina grelne plošče lahko doseže delovno temperaturo 95°C.
- Naprava naj ne bo v dosegu otrok ali invalidnih oseb.
- Dojenčki in otroci ne smejo imeti dostopa do nobene embalaže, npr. plastičnih vrečk, zaradi nevarnosti zadušitve.

3.3 Navodila za električno varnost

- Pri nameščanju, popravljanju oz. servisiranju mora biti grelna plošča vedno izklopljena in izključena iz električnega omrežja. Pred nameščanjem preverite ali je plošča brez poškodb oz. napak.

- Če je na grelni plošči ali napajalnem kablu kakršna koli poškodba je NE uporabljajte in se obrnite na prodajalca izdelkov Sundirect za popravilo ali zamenjavo. Popravila, vzdrževanje in vse spremembe mora opraviti pooblaščen prodajalec izdelkov Sundirect.
- Grelne plošče NE popravljajte sami; s tem garancija ne bo več veljala.
- V primeru padca grelne plošče NE uporabljajte, ampak se obrnite na prodajalca izdelkov Sundirect, da se prepričate, da grelnik ni poškodovan.
- Če je varnostno steklo grelne plošče kakor koli poškodovano, ploščo čimprej odmontirajte, da se izognete morebitnim poškodbam zaradi udarca padajočega stekla.
- Grelna plošča deluje pri 230 V / 50 Hz izmenični napetosti (AC). Če je vaše električno omrežje neskladno, grelne plošče NE uporabljajte.

3.4 Vodoodpornost

Grelna plošča ima stopnjo zaščite IP44, kar pomeni, da jo lahko varno uporabljate v kopalnici.

Plošča mora biti v vlažnih prostorih nameščena tako, da ni nevarnosti, da bi padla v vodo (kad, umivalnik, ipd.). Nikoli ne sme priti v stik z vodo.

Sundirect ne odgovarja za škodo ali poškodbe, nastale zaradi neustrezne vgradnje ali napačne namestitve v bližini vodnih virov.

3. Skrb za grelno ploščo Sundirect

4.1 Čiščenje

Plošče nikoli ne pomakajte v vodo oziroma je ne škropite. Ploščo očistite z mehko vlažno krpo. Uporabite mehko krpo in čistilo za steklo. Ne uporabljajte abrazivnih materialov, topil ali grobih čistilnih gob, saj to lahko povzroči praske ali drugo nepopravljivo škodo.

4.2 Uporaba/delovanje

Če opazite kakršenkoli hrup, vonjave, vidne spremembe ali izredno visoke temperature, grelno ploščo prenehajte uporabljati in se obrnite na pooblaščenega prodajalca izdelkov Sundirect.

4.3 Popravilo

Popravila morajo izvajati pooblaščen prodajalci izdelkov Sundirect ali neposredno podjetje Sundirect. Če poskusite spremeniti izdelek ali sami opraviti kakršna koli popravila, s tem garancija ne bo več veljala.

4.4 Odlaganje odpadkov

Infrardeče grelne plošče Sundirect so električni aparati in zato sodijo med električne odpadke. Ob koncu življenjske dobe jih je treba odstraniti v skladu z lokalnimi predpisi o električnih odpadkih

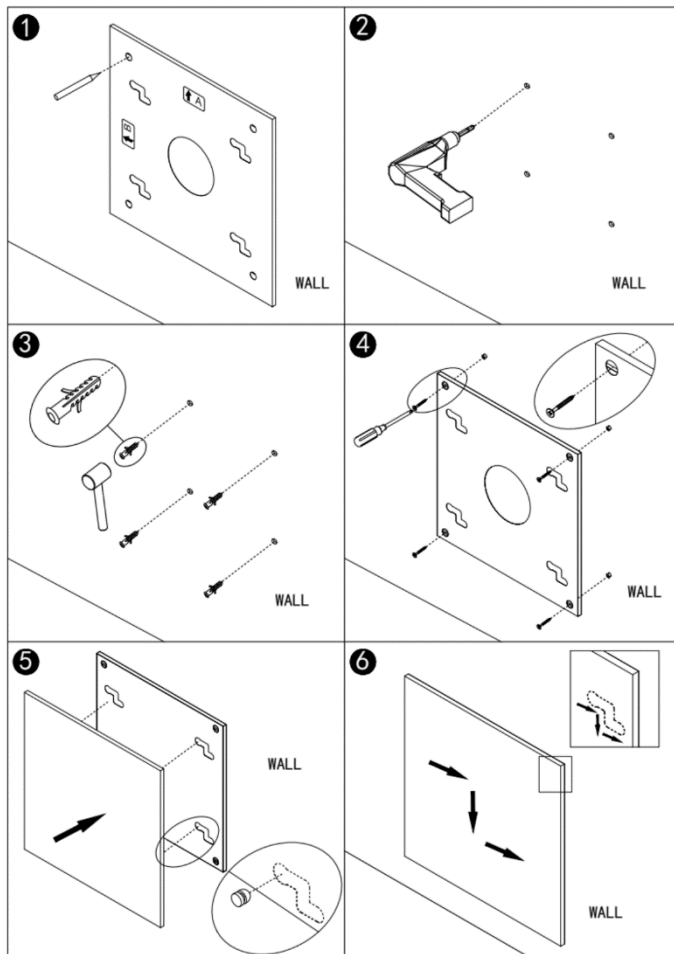


5. Montaža

5.1 Navodila za montažo

Opomba: priloženi montažni komplet je namenjen montaži na trden zid.

Za montažo na druge podlage (npr. les, mavčne plošče), boste potrebovali druga ustrezna pritrdila (niso priložena). Prepričajte se, da je stena primerna za varno montažo. Priporočamo, da ploščo namesti za to usposobljen inštalater ali električar



1. korak: S priloženim montažnim nosilec označite položaj luknj na steni. Pri navpični stenski montaži bo oznaka "A" na vrhu nosilca. Pri vodoravni stenski montaži bo oznaka "B" na vrhu nosilca.

2. korak: luknje izvrtajte s svedom debeline 8 mm.

3. korak: vložke vstavite v luknje.

4. korak: vijake privijte v vložke skozi luknje na montažnem nosilcu.

5. korak: ploščo namestite na nosilec.

6. korak: ploščo premikajte v prikazani smeri (privijte distančnike na zadnji strani plošče, da bo nameščena varno ob steni)

5.2 Priklop na električno omrežje

Električno inštalacijo in vezavo naj izvaja samo usposobljen strokovnjak kot je električar. Pri inštalaciji te plošče je potrebno upoštevati nacionalne standarde za električno varnost.

Preden začnete z inštalacijo, se prepričajte, da je hišno omrežno napajanje izklopljeno.

Vsak električni vodnik izven grelne plošče, ki (lahko) pride v stik z njo, mora imeti izolacijo, ki je odporna na toploto najmanj 90 ° C.

Prepričajte se, da za grelno ploščo ni odvečnega kabla in da se ne uvija. Kabel je treba odmeriti natanko do potrebne dolžine.

Na električno omrežje ne priključujte poškodovane grelne plošče.

Če je na grelni plošči ali napajalnem kablu kakršna koli poškodba, plošče NE uporabljajte in se obrnite na prodajalca izdelkov Sundirect za popravilo ali zamenjavo.

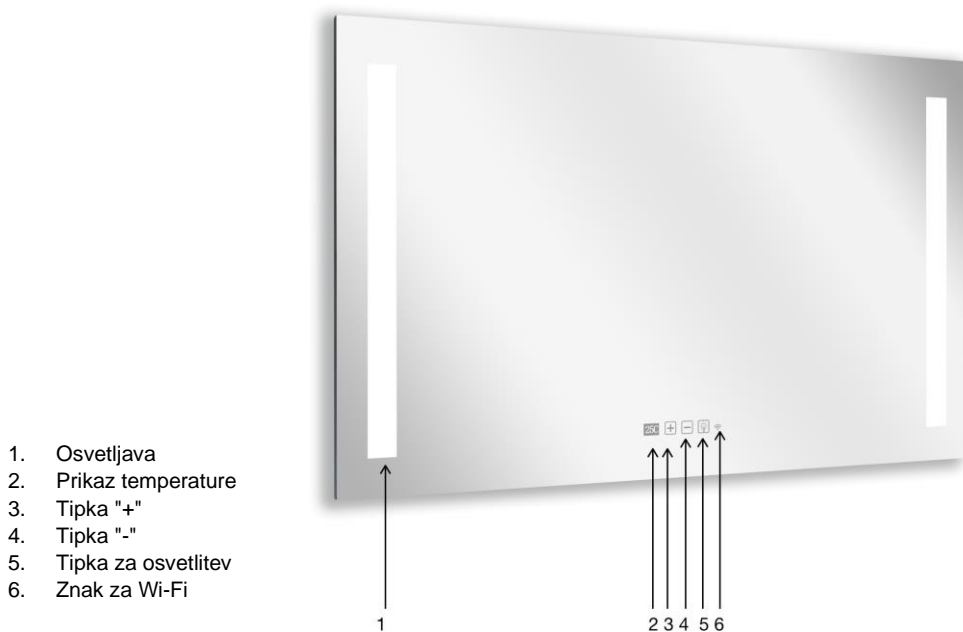
Če ste v dvomih, se za pomoč obrnite na prodajalca izdelkov Sundirect.

6. Delovanje:

6.1 Splošna predstavitev pametnega upravljanja

Grelna plošča LM600-Pro ima vgrajen upravljalnik z zaslonom na dotik in z možnostjo Wi-Fi upravljanja, kar pomeni, da za upravljanje grelnе plošče ni potreben dodaten termostat. Ploščo lahko upravljate ročno, prek zaslona na dotik na spodnjem delu steklene površine, možno pa je tudi upravljanje prek pametnega telefona. Ko povežete grelno ploščo z aplikacijo, bo aplikacija skupaj z upravljalnikom prevzela nadzor nad ploščo. Če vaše domače internetno omrežje ne deluje, lahko ploščo še vedno upravljate prek zaslona na dotik. Grelno ploščo preprosto izklopite in po nekaj sekundah znova vklopite. Ko se plošča znova poveže z omrežjem Wi-Fi, se bo znova samodejno povezala s pametnim telefonom. Z osvetlitvijo lahko preprosto upravljate s tipko na dotik na površini ogledala.

6.2 Opis zaslona na dotik:



6.3 Ročno upravljanje

Aktivirajte stikalo za "**vklop/izklop**" in na zaslonu se bo prikazala trenutna vrednost sobnetemperature.

Želeno temperaturo prostora prilagodite s pritiskom na gumb »-« ali »+«.

Za vklop/izklop osvetlitve pritisnite tipko za »**osvetlitev**«.

Če želite vklopiti/izklopiti grelno ploščo, pridržite tipko "**+**" za 3 sekunde..

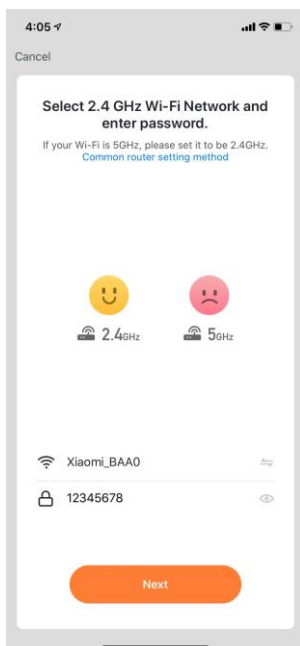
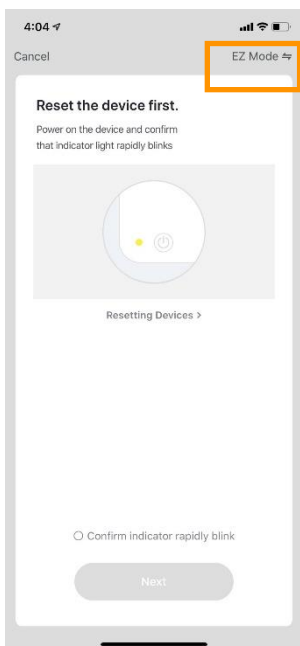
6.4 Upravljanje prek omrežja Wi-Fi in aplikacije:

6.4.1 Kako prenesete aplikacijo Sundirect Smart

S telefonom skenirajte spodnjo kodo QR, da zaženete postopek prenosa aplikacije, oziroma prenesite aplikacijo »Sundirect Smart« iz trgovine App Store (Apple) ali Google Play (Android). Odprite aplikacijo in se prijavite s telefonsko številko ali e-poštnim naslovom.



6.4.2 Povezava z omrežjem Wi-Fi (način EZ)



1.korak: Vklopite grelnik s pritiskom na tipko za vklop. Znak za Wi-Fi bo nato začel hitro utripati. Na pametnem telefonu odprite aplikacijo in dodajte svojo napravo.

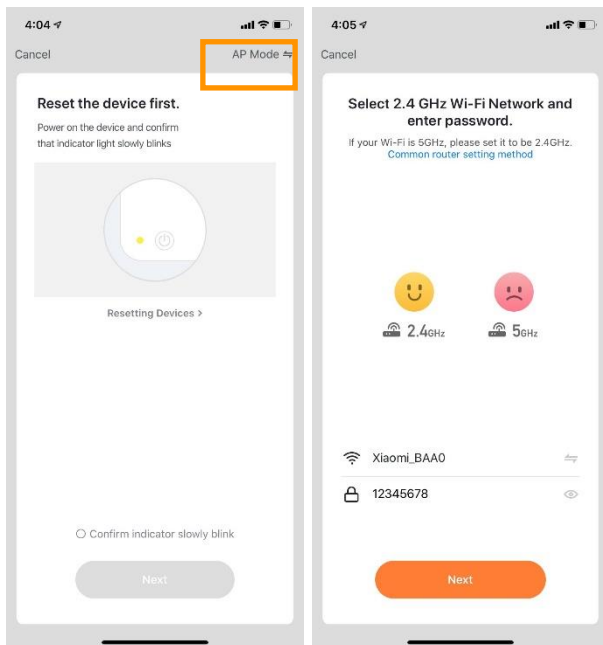
2. korak: Vnesite geslo za domače omrežje Wi-Fi. Prepričajte se, da domače omrežje Wi-Fi deluje ter da sta grelnik in pametni telefon čim bližje usmerjevalniku Wi-Fi. Opomba: Aplikacija deluje samo na 2,4-Ghz brezžičnih kanalih

3. korak: Počakajte, da stanje povezovanja pokaže 100%, da dokončate postopek.

Če vam povezave še vedno ne uspe vzpostaviti, izklopite grelnik in ga po nekaj sekundah znova vklopite. Na upravljalniku pridržite tipko "M", dokler znak za Wi-Fi ne začne počasi utripati in ponovite postopek vzpostavljanja povezave.

Predlagamo, da se najprej poskušate povežete prek načina EZ, če pa vam to ne uspe, poskusite vzpostaviti povezavo prek načina AP.

6.4.3 Povezava z omrežjem Wi-Fi (način AP)



1. korak: Vključite grelno ploščo s pritiskom na tipko za vklop, 5 sekund pridržite tipko za osvetljava, dokler ne začne znak za Wi-Fi počasi utripati. Odprite aplikacijo na pametnem telefonu in dodajte svojo napravo, pri čemer izberete način AP

2. korak: Vnesite geslo za domače omrežje Wi-Fi. Prepričajte se, da domače omrežje Wi-Fi deluje ter da sta grelnik in pametni telefon čim bližje usmerjevalniku Wi-Fi. Opomba: Aplikacija deluje samo na 2,4-Ghz brezžičnih kanalih

3. korak: Sledite navodilom v aplikaciji in povežite svoj mobilni telefon z dostopno točko grelne ploše ter se vrnite v aplikacijo.

Step4: Počakajte, da stanje povezovanja pokaže 100 %, da dokončate postopek.

Če zaradi kakršnega koli razloga povezava ne uspe, poskusite znova in ponovite postopek. Povezovanje včasih ne uspe zaradi napak v omrežju ali izgub pri paketnem prenosu podatkov zaradi uporabe omrežja Wi-Fi.

6.4.4 Prekinitev povezave Wi-Fi

Če želite prekiniti Wi-Fi povezavo z vašim trenutnim grelnikom, za 5 sekund pridržite tipko za "osvetlitev" na zaslonu na dotik, dokler znak za Wi-Fi ne začne znova utripati. Sedaj grelna plošča deluje ročno, brez Wi-Fi.

6.4.5 Vključ/izključ funkcije Wi-Fi

Pridržite tipko »-« za 10 sekund, da izklopite funkcijo Wi-Fi na grelniku. Znak za Wi-Fi na zaslonu bo izginil. Pridržite tipko »-« za 10 sekund, da funkcijo spet vključite.

7. Tehnični podatki

Plošče, opisane v teh navodilih, so navedene v spodnji tabeli.

Model	Moč	Velikost	Teža	Montaža	IP zaščita
LM600-Pro	600W	65*110cm	15Kg	Stenska montaža	IP44

8. Garancija

Sundirect pri grelni plošči LM600-Pro zagotavlja 2-letno garancijo za svetilne elemente in 5-letno garancijo za grelne elemente.

Serijsko številko lahko najdete na hrbtne strani grelne plošče in na zadnji strani tega uporabniškega priročnika. Priročnik naj bo ves čas nekje shranjen v primeru prihodnjih garancijskih zahtevkov.

Podjetje Sundirect bo v garancijskem obdobju od datuma nakupa grelne plošče popravilo ali zamenjalo, če je do okvare prišlo zaradi napak v izdelavi ali materialih. V primeru garancijskega zahtevka se obrnite na lokalnega prodajalca izdelkov Sundirect in vrnite grelno ploščo skupaj z dokazilom o nakupu.

Garancija krije samo popravilo ali zamenjavo grelne plošče. Podjetje Sundirect ne odgovarja za kakršnekoli druge nastale stroške, denimo stroške montaže ali kakršne koli druge nastale posledične izgube. Upoštevajte, da ob posegu v grelno ploščo ali odpiranju grelne plošče garancija ne bo več veljala.

Ob odstranitvi serijske številke na hrbtne strani grelne plošče garancija prav tako ne bo več veljala. Oznak na hrbtne strani grelne plošče ne smete odstraniti.

Ta garancija ne krije nobenih poškodb grelne plošče, ki jih je povzročil uporabnik. To vključuje praske na površini. Podjetje Sundirect ne odgovarja za nobene poškodbe, izgube ali telesne poškodbe, nastale zaradi vdora vode ali vlage, naključnih poškodb, nepravilnega ravnanja, zunanjih vplivov, popravil ali prilagoditev, ki bi jih opravile nepooblaščen osebe, ali zaradi neupoštevanja ustreznih varnostnih, vzdrževalnih in namestitvenih ukrepov v tem priročniku.

ErP

Zahteva za podatke za električne lokalne grelnike prostora

Model: **LM600-Pro**

Postavka	Simbol	Vrednost	Enota mere	Postavka	Vrednost
Toplotna izhodna moč				Vrsta toplotne vhodne moči, samo za lokalne grelnike prostora (izberite eno možnost)	
Nazivna toplotna izhodna moč	Pnom	0,4–0,6	kW	ročno upravljanje dovoda toplote z vgrajenim termostatom	Ne
Najmanjša toplotna izhodna moč (referenčna)	Pmin	0,0	kW	ročno upravljanje dovoda toplote z merjenjem temperature v prostoru ali zunaj	Ne
Poraba pomožnega napajanja				toplotna izhodna moč z ventilatorjem	Ne
Pri nazivni toplotni izhodni moči	elmax	0,4–0,6	kW	Vrsta toplotne izhodne moči/ upravljanja sobne temperature (izberite eno možnost)	
Pri najmanjši toplotni izhodni moči	elmin	0,0	kW	Enostopenjska toplotna izhodna moč brez upravljanja sobne temperature	Ne
V stanju pripravljenosti	eISB	0.001	kW	najmanj dveročni stopnji, brez upravljanja sobne temperature	Ne
				z upravljanjem sobne temperature z mehanskim termostatom	Ne
				z elektronskim upravljanjem sobne temperature	Ne
				elektronsko upravljanje sobne temperature z dnevnim vklopnim mehanizmom	Ne
				elektronsko upravljanje sobne temperature s tedenskim vklopnim mehanizmom	Da
				Druge možnosti upravljanja (več možnosti izbire)	
				upravljanje sobne temperature z zaznavanjem prisotnosti	Ne
				upravljanje sobne temperature z zaznavanjem odprtega okna	Ne
				z možnostjo nadzora razdalje	Da
				z možnostjo nadzora razdalje	Ne
				z omejitvijo časa delovanja	Ne
				s tipalom v obliki črne sijalke	Ne

Podatki za stik: Sundirect Technology Ltd.
N o.90, Z ong'er Road, Tianfeng Village, Yiqiao
Xiaoshan district 311256 Hangzhou, China

Serijska številka te grelne plošče je:



IR paneli d.o.o.
Bazoviška 6
1241 Kamnik

041 860 700
info@irpaneli.com
www.irpaneli.com



Sundirect Technology Ltd.

No.90, Zong'er Road, Tianfeng Village, Yiqiao
Xiaoshan district 311256 Hangzhou, China

Sundirect Logistics Europe
Hofbauer GmbH
Zimmerweg 4, 6020 Innsbruck
Austria / Europe

info@sundirect-heater.com
www.sundirect-heater.com
© 2021 Sundirect Technology Ltd.