



Stone800-Pro

Kamnit IR grelnik



Namestitev in navodila za uporabo

Verzija: SDUM-ST800-Pro-01

Navodila za namestitev in uporabo preberite v celoti preden začnete z nameščanjem in jih shranite za poznejšo uporabo.

OPIS SIMBOLOV

Pred uporabo te grelne plošče preberite ustrezeni razdelek v tem priročniku.



V skladu z evropskimi direktivami, ki veljajo za ta izdelek.



OPOZORILO: Če želite preprečiti pregrevanje grelne plošče, je ne pokrivajte



Prečrtani smetnjak na kolesih kaže, da morate izdelek odlagati ločeno od gospodinjstvih odpadkov. Izdelek je treba reciklirati v skladu z lokalnimi okoljevarstvenimi predpisi glede odlaganja odpadkov. Z ločevanjem označenega izdelka od gospodinjstvih odpadkov boste pripomogli k zmanjšanju količine odpadkov, poslanih v sežigalnice ali na deponije, in zmanjšali morebiten negativen vpliv na zdravje ljudi in okolje.

1. Varnostna navodila

ZA ZMANJŠANJE NEVARNOSTI POŽARA, ELEKTRIČNEGA ŠOKA ALI POŠKODB:

1.1 Varnostna opozorila v zvezi z izdelkom

- Površina grelne plošče, nameščene na steno, se med delovanjem segreje na temperaturo 95°C. Ko je grelna plošča vključena se je NE dotikajte.
- Dolgotrajni stik lahko povzroči poškodbe ali opekline
- Grelne plošče z ničimer NE prekrivajte. Zaradi tega se lahko pregreje, kar lahko povzroči požar
- Ta grelna plošča je namenjena stenski montaži, zato je prosimo ne nameščajte na strop.
- Grelno ploščo lahko preprosto upravljate s pametnim telefonom prek istega omrežja Wi-Fi, drugega omrežja Wi-Fi oziroma prek mobilnega omrežja 3G ali 4G. Zato jo je mogoče upravljati na daljavo brez neposrednega nadzora. Pri upravljanju na daljavo pa kljub temu poskrbite za upoštevanje vseh varnostnih ukrepov v tem priročniku.

1.2 Nevarnosti za otroke in osebe z omejenimi sposobnostmi

- To napravo lahko uporabljajo otroci, starejši od 8 let in osebe z zmanjšanimi fizičnimi, senzoričnimi ali duševnimi zmožnostmi oziroma osebe brez izkušenj in znanja le če to izvajajo pod nadzorom ali v skladu z navodili glede varne uporabe naprave in razumejo s tem povezane nevarnosti.
- Otroci se z napravo ne smejo igrati. Otroci brez nadzora ne smejo opravljati čiščenja in vzdrževanja naprave.
- Otroci, mlajši od 3 let, ne smejo v bližino naprave, razen v primeru nenehnega nadzora
- Otroci, stari med 3 in 8 let, lahko napravo samo vklopijo/ izklopijo, pod pogojem, da je ta postavljena ali nameščena na za to namenjeno običajno upravljalno mesto, in če to izvajajo pod nadzorom ali v skladu z navodili glede varne uporabe naprave in razumejo s tem povezane nevarnosti.
- Otroci, stari med 3 in 8 let, ne smejo vključiti, regulirati in čistiti ali izvajati vzdrževanja naprave
- PREVIDNO – Nekateri deli tega izdelka se lahko zelo segrejejo in povzročijo opekline. Zlasti je potrebna pozornost, ko so prisotni otroci in ranljive osebe.
- Če je napajalni kabel poškodovan, ga mora zamenjati proizvajalec, storitveni posrednik ali podobno usposobljene osebe, da se prepreči nevarnost.
- NE upravljajte grelne plošče v majhnih prostorih, v katerih so ljudje, ki prostora sami ne morejo zapustiti. Naprava naj ne bo v dosegu otrok ali invalidnih oseb.
- Dojenčki in otroci ne smejo imeti dostopa do nobene embalaže, npr. plastičnih vrečk, saj se lahko zadušijo.

1.3 Navodila za električno varnost

- Med nameščanjem, popravljanjem ali servisiranjem mora biti grelna plošča odklopljena in izključena iz napajanja. Pred montažo preverite, da grelna plošča ni poškodovana.
- Če je na grelni plošči ali napajalnem kablu kakršna koli poškodba je NE uporabljajte in se obrnite

na prodajalca izdelkov Sundirect za popravilo ali zamenjavo. Popravila, vzdrževanje in vse spremembe mora opraviti pooblaščen prodajalec izdelkov Sundirect.

- Grelne plošče NE smete sami popravljati; s tem garancija ne bo več veljala.
- V primeru padca grelne plošče NE uporabljajte, ampak se obrnite na prodajalca izdelkov Sundirect, da se prepričate, da ni poškodovana.
- Ta grelna plošča deluje pri 220-240 V / 50 Hz izmenični napetosti (AC). Če je vaše električno omrežje s tem neskladno, grelne plošče NE uporabljajte.
- Grelne plošče ne sme biti nameščena neposredno pod električno vtičnico
- OPOZORILO: NE uporabljajte grelne plošče v majhnih prostorih, v katerih so ljudje, ki prostora sami ne morejo zapustiti, razen v prisotnosti osebe, ki je odgovorna za njihovo varnost.

2. Skrb za grelno ploščo Sundirect

2.1 Čiščenje

Pred čiščenjem morate grelno ploščo vedno odklopiti in pustiti, da se popolnoma ohladi. Nikoli je ne pomakajte v vodo oziroma je ne škropite. Grelno ploščo očistite z mehko vlažno krpo. Uporabite mehko krpo in čistilo za steklo. Nikoli ne uporabite mokre krpe. Ko je grelna plošča čista, jo posušite s suho krpo. Ne uporabljajte abrazivnih materialov, topil ali grobih čistilnih gob, saj to lahko povzroči praske ali drugo nepopravljivo škodo. Pred vnovično uporabo mora biti grelna plošča popolnoma suha.

2.2 Uporaba/delovanje

Grelna plošča lahko tekom uporabe spremeni barvo. To je posledica onesnaženja v zraku in ni napaka. Grelne plošče sami ne prekrivajte s poslikano folijo in nanjo ne tiskajte oziroma ne nanašajte barv. To lahko poškoduje grelni element, zaradi česar garancija ne bo več veljala. Če opazite kakršen koli hrup, vonjave, videne spremembe ali izredno visoke temperature, grelno ploščo neahajte uporabljati in se obrnite na pooblaščenega prodajalca izdelkov Sundirect.

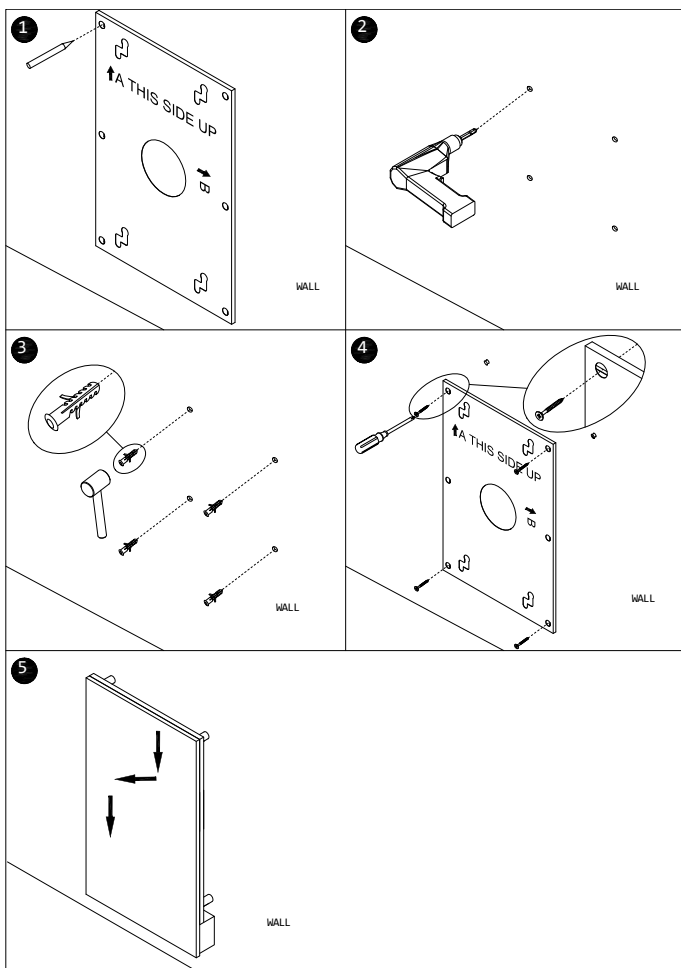
2.3 Popravilo

Popravila morajo izvajati pooblaščen prodajalci izdelkov Sundirect ali neposredno podjetje Sundirect. Če poskusite spremeniti izdelek ali sami opraviti kakršna koli popravila, s tem garancija ne bo več veljala.

3. Navodila za montažo

Opomba: priloženi komplet je namenjen montaži na trden zid. Za montažo na druge podlage (npr. les, mavčne plošče), boste potrebovali druga ustrezna pritrdila (niso priložena). Prepričajte se, da je stena primerna za varno montažo. Priporočamo, da ploščo namesti za to usposobljen inštalater ali električar. Grelna plošča mora biti najmanj 20 cm odmaknjena od vseh predmetov, zidov ipd.; razdalja od tal mora biti najmanj 20 cm.

Sundirect ponuja tudi držala za brisače (art. Številka: TR001) kot dodatno opremo za stranke, ki želijo Stone800-Pro uporabiti za sušenje kopalniških brisač. Na hrbtni strani plošče se nahajajo 3 možni montažni položaji za enostavno namestitvev.



1. korak: S priloženim montažnim nosilcem označite položaj lukenj na steni. Pri pokončni stenski montaži bo oznaka "A" na vrhu nosilca. Pri položni stenski montaži bo oznaka "B" na vrhu nosilca.

2. korak: Luknje izvrtajte s svedom debeline 8 mm.

3. korak: vložke vstavite v luknje.

4. korak: vijake privijte v vložke skozi luknje na montažnem nosilcu.

5. korak: ploščo premikajte v prikazani smeri, dokler se ne zaskoči in je varno pričvrščena.

4. Delovanje:

4.1 Splošna predstavitev pametnega upravljanja

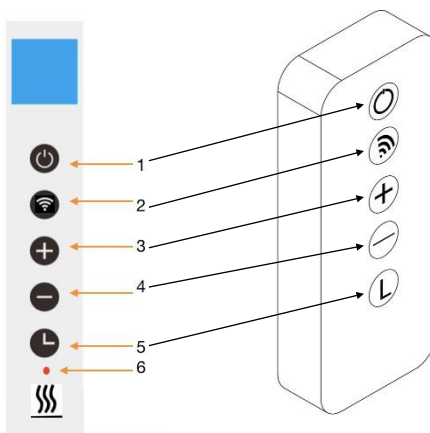
Ta kamnita grelna plošča ima na zadnji strani vgrajen upravljalnik z možnostjo Wi-Fi upravljanja, kar pomeni, da za upravljanje grelna plošče ni potreben dodaten termostat. Ko povežete grelna ploščo z aplikacijo, bo aplikacija komunicirala z ročnim upravljalnikom in nadzirala grelna ploščo. Če vaše domače internetno omrežje ne deluje, lahko ploščo še vedno upravljate preko ročnega upravljalnika. Grelna ploščo preprosto izklopite in po nekaj sekundah znova vklopite. Ko se plošča znova poveže z omrežjem Wi-Fi, se bo znova samodejno povezala s pametnim telefonom.

Ta kamnita IR grelna plošča ima naslednje lastnosti:

- Ročni način: preprost nadzor temperature in funkcija 24-urnega časovnika
- Pametni način: 7-dnevni program, 4 časovni intervali na dan
- Počitniški način: nastavev vzdrževanja stalne temperature med vašo odsotnostjo, ki se po vaši vrnitvi samodejno povrne na običajne nastavitve.
- Funkcija "zaznavanje odprtega okna"

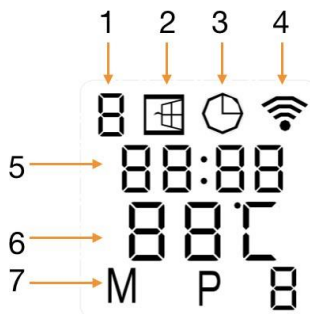
4.2 Opis tipk:

1. Tipka za vklop/izklop"
2. Tipka za "Wi-Fi"
3. Tipka "+"
4. Tipka "-"
5. Tipka za "časovnik"
6. Znak za "stanje gretja"



4.3 Opis zaslona:

1. Dan v tednu
2. Znak za "odprto okno"
3. Znak za "časovnik"
4. Znak za "Wi-Fi"
5. Ura
6. Temperatura
7. Načini delovanja
(M - ročni način;
P1/P2/P3/P4: prvi / drugi / tretji / četrti časovni interval;
H – počitniški način)



4.4 Zaznavanje odprtega okna:

Ta grelna plošča je opremljena s funkcijo zaznavanja odprtega okna. Če grelna plošča med ogrevanjem zazna, da se je sobna temperatura v kratkem času močno znižala, bo to interpretirala kot da je odprto okno.

Na zaslonu bo začel utripati znak za odprto okno, grelna plošča se bo izklopila za 30 minut in se bo po 30 minutah samodejno povrnila na prejšnje nastavitve.

To funkcijo lahko vklopite in izklopite tako, da 5 sekund pridržite tipko »-« in znak za odprto okno na zaslonu bo izginil ali se prikazal.

4.5 Kalibracija temperature

Pridržite tipko "+" za 5 sekund, da lahko pričnete s kalibracijo temperature, število nastavljate s pritiskom na tipko "-" ali "+", razpon kalibracije je od -5 do +5 stopinj.

4.6 Ponastavitev Wi-Fi povezave

Če ste zamenjali usmerjevalnik ali želite prekiniti Wi-Fi povezavo z vašim trenutnim grelnikom, za 5 sekund pridržite tipko "WiFi" na zaslonu na dotik, dokler znak za Wi-Fi ne začne znova utripati. Sedaj grelna plošča deluje ročno, brez Wi-Fi funkcije.

4.7 Vklop/izklop Wi-Fi funkcije

Pridržite tipko "časovnik" za 10 sekund, da izklopite funkcijo Wi-Fi na tej grelni plošči. Znak za Wi-Fi na zaslonu bo izginil. Znova pridržite tipko "časovnik", da funkcijo spet vklopite.

4.8 Ročno upravljanje:

Za vstop v ročni način aktivirajte stikalo za vklop, pritisnite tipko za "vklop/izklop", grelna plošča se bo vklopila in na zaslonu se bo prikazal znak "M". Sedaj grelna plošča deluje v ročnem načinu. Želena sobno temperaturo prilagajate s pritiskom na tipki "-" in "+", po 2 sekundah se bo na zaslonu ponovno prikazala trenutna sobna temperatura.

Če želite nastaviti časovnik, pritisnite tipko "časovnik" in na zaslonu se bo prikazalo "00H". Časovnik prilagajate s pritiskom na tipki "-" in "+".

Opomba: Ko vklopite časovnik se režim delovanja grelne plošče samodejno spremeni v "ročni".

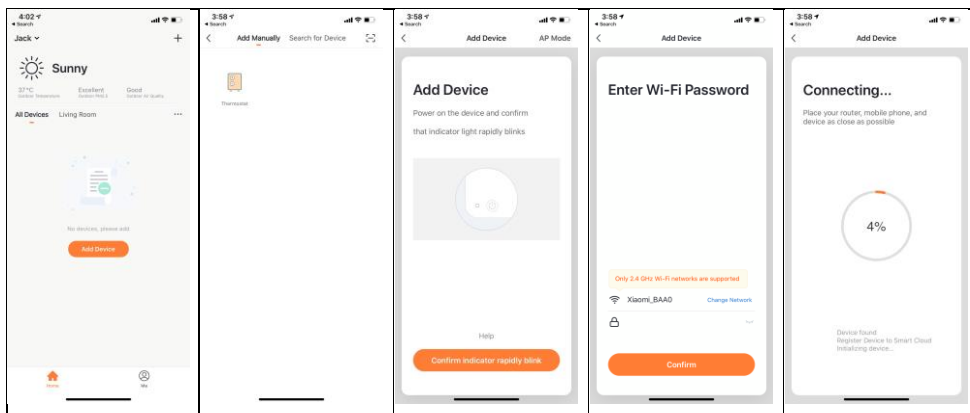
4.9 Upravljanje prek omrežja Wi-Fi in aplikacije:

4.9.1 Kako prenesete aplikacijo Sundirect Smart

S telefonom skenirajte spodnjo kodo QR, da zaženete postopek prenosa aplikacije, oziroma prenesite aplikacijo »Sundirect Smart« iz trgovine App Store (Apple) ali Google Play (Android). Odprite aplikacijo in se prijavite s telefonsko številko ali e-poštnim naslovom.



4.9.2 Povezava z omrežjem Wi-Fi:



1. korak: Vključite grelno ploščo s pritiskom na tipko za vklop. Znak za Wi-Fi bo nato začel hitro utripati. Na pametnem telefonu odprite aplikacijo in dodajte svojo napravo. Izberite

2. korak: Vnesite geslo za domače omrežje Wi-Fi. Prepričajte se, da domače omrežje Wi-Fi deluje ter da sta grelna plošča in pametni telefon čim bližje usmerjevalniku Wi-Fi.

Opomba: Aplikacija deluje samo na 2,4-Ghz brezžičnih kanalih

3. korak: Počakajte, da stanje povezovanja pokaže 100 %, da dokončate postopek.

Če vam povezave še vedno ne uspe vzpostaviti, izklopite grelno ploščo in jo po nekaj sekundah znova vključite. Na upravljalniku pridržite tipko "Wi-Fi", dokler znak za Wi-Fi ne začne počasi utripati in ponovite postopek vzpostavljanja povezave.

5. Tehnični podatki

Plošče, opisane v teh navodilih, so navedene v spodnji tabeli.

Model	Moč	Napajanje	Velikost	Montaža	Daljinski upravljalnik	Stopnja zaščite IP
Stone800-Pro	800W	220-240V~50Hz	60*120cm	Stenska	Da	IP44

6. Garancija

Sundirect za kamnito infrardečo grelni ploščo Stone800-Pro zagotavlja 5-letno garancijo.

Serijsko številko lahko najdete na hrbtni strani grelne plošče in na zadnji strani tega uporabniškega priročnika. Priročnik naj bo ves čas nekje shranjen v primeru prihodnjih garancijskih zahtevkov.

Podjetje Sundirect bo v garancijskem obdobju od datuma nakupa grelne plošče popravilo ali zamenjalo, če je do okvare prišlo zaradi napak v izdelavi ali materialih. V primeru garancijskega zahtevka se obrnite na lokalnega prodajalca izdelkov Sundirect in vrnite grelni ploščo skupaj z dokazilom o nakupu.

Garancija krije samo popravilo ali zamenjavo grelne plošče. Podjetje Sundirect ne odgovarja za kakršnekoli druge nastale stroške, denimo stroške montaže ali kakršne koli druge nastale posledične izgube. Upoštevajte, da ob posegu v grelni ploščo ali odpiranju grelne plošče garancija ne bo več veljala.

Ob odstranitvi serijske številke na hrbtni strani grelne plošče garancija prav tako ne bo več veljala. Oznak na hrbtni strani grelne plošče ne smete odstraniti.

Ta garancija ne krije nobenih poškodb grelne plošče, ki jih je povzročil uporabnik. To vključuje praske na površini. Podjetje Sundirect ne odgovarja za nobene poškodbe, izgube ali telesne poškodbe, nastale zaradi vdora vode ali vlage, naključnih poškodb, nepravilnega ravnanja, zunanjih vplivov, popravil ali prilagoditev, ki bi jih opravile nepooblaščen osebe, ali zaradi neupoštevanja ustreznih varnostnih, vzdrževalnih in namestitvenih ukrepov v tem priročniku.

ErP

Informacijske zahteve za električne lokalne grelnike prostorov

Model: Stone800-Pro

Postavka	Simbol	Vrednost	Enota	Postavka	Vrednost
Toplotna izhodna moč				Vrsta toplotne vhodne moči, samo za lokalne grelnike prostora (izberite eno možnost)	
Nazivna toplotna izhodna moč	P _{nom}	0.8	kW	ročno upravljanje dovoda toplote z vgrajenim termostatom	Ne
Najmanjša toplotna izhodna moč (referenčna)	P _{min}	0,0	kW	ročno upravljanje dovoda toplote z merjenjem temperature v prostoru ali zunaj	Ne
Poraba pomožnega napajanja				toplotna izhodna moč z ventilatorjem	Ne
Pri nazivni toplotni izhodni moči	el _{max}	0.8	kW	Vrsta toplotne izhodne moči/ upravljanja sobne temperature (izberite eno možnost)	
Pri najmanjši toplotni izhodni moči	el _{min}	0,0	kW	Enostopenjska toplotna izhodna moč brez upravljanja sobne temperature	Ne
V stanju pripravljenosti	el _{SB}	0.001	kW	najmanj dveročni stopnji, brez upravljanja sobne temperature	Ne
				z upravljanjem sobne temperature z mehanskim termostatom	Ne
				z elektronskim upravljanjem sobne temperature	Ne
				elektronsko upravljanje sobne temperature z dnevnim vklopnim mehanizmom	Ne
				elektronsko upravljanje sobne temperature s tedenskim vklopnim mehanizmom	Da
				Druge možnosti upravljanja (več možnosti izbire)	
				upravljanje sobne temperature z zaznavanjem prisotnosti	Ne
				upravljanje sobne temperature z zaznavanjem odprtega okna	Da
				z možnostjo nadzora razdalje	Ne
				z možnostjo nadzora razdalje	Ne
				z omejitvijo časa delovanja	Ne
				s tipalom v obliki črne sijalke	Ne
Podatki za stik: Sundirect Technology Ltd. No.90, Zong'er Road, Tianfeng Village, Yiqiao Xiaoshan district 311256 Hangzhou, China					

Serijska številka te grelne plošče je:



IR paneli d.o.o.
Bazoviška 6
1241 Kamnik

041 860 700
info@irpaneli.com
www.irpaneli.com



Sundirect Technology Ltd.

No.90, Zong'er Road, Tianfeng Village, Yiqiao
Xiaoshan district 311256 Hangzhou, China

Sundirect Logistics Europe
Hofbauer GmbH
Zimmerweg 4, 6020 Innsbruck
Austria / Europe

info@sundirect-heater.com
www.sundirect-heater.com
© 2021 Sundirect Technology Ltd.