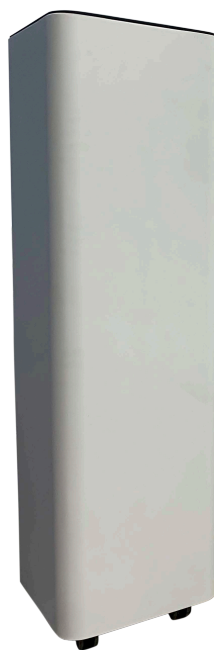
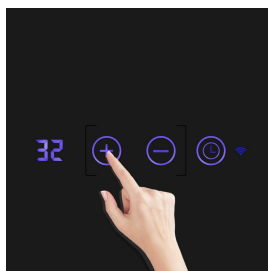




## Tower1000-Pro

Prenosni IR grelnik



**Namestitev in navodila za uporabo**

Verzija: SDUM-Tower-P-2001

**Navodila za namestitev in uporabo preberite v celoti preden začnete z nameščanjem in jih shranite za poznejšo uporabo.**

## **OPIS SIMBOLOV**

Pred uporabo tega grelnika preberite ustrezní razdelek v tem priročniku.



V skladu z evropskimi direktivami, ki veljajo za ta izdelek.



**OPOZORILO:** Če želite preprečiti pregrevanje grelnika, ga ne pokrivajte



Prečrtani smetnjak na kolesih kaže, da morate izdelek odlagati ločeno od gospodinjskih odpadkov. Izdelek je treba reciklirati v skladu z lokalnimi okoljevarstvenimi predpisi glede odlaganja odpadkov. Z ločevanjem označenega izdelka od gospodinjskih odpadkov boste pripomogli k zmanjšanju količine odpadkov, poslanih v sežigalnice ali na deponije, in zmanjšali morebiten negativen vpliv na zdravje ljudi in okolje.

# **1. Varnostna navodila**

## **ZA ZMANJŠANJE TVEGANJA POŽARA, ELEKTRIČNEGA UDARA ALI POŠKODBE:**

### **1.1 Varnostna opozorila v zvezi z izdelkom**

- Površina grelnika Tower1000-Pro se med delovanjem segreje na temperaturo okoli 80°C.
- Grelnika z ničimer NE prekrivajte. Zaradi tega se lahko pregreje, kar lahko povzroči požar.
- Dolgotrajni stik lahko povzroči poškodbe ali opekline.
- Ta grelnik je zasnovan za prenosnost, ne nameščajte ga na steno ali strop.
- Ta grelnik lahko preprosto upravljate s pametnim telefonom, ki je na internet povezan preko Wi-Fi ali mobilnega omrežja. Zato ga je mogoče upravljati na daljavo brez neposrednega nadzora. Pri upravljanju na daljavo pa kljub temu poskrbite za upoštevanje vseh varnostnih ukrepov v tem priročniku.

### **1.2 Nevarnosti za otroke in osebe z omejenimi sposobnostmi**

- To napravo lahko uporabljajo otroci, starejši od 8 let in osebe z zmanjšanimi fizičnimi, senzoričnimi ali duševnimi zmožnostmi oziroma osebe brez izkušenj in znanja, če to izvajajo pod nadzorom ali v skladu z navodili glede varne uporabe naprave in razumejo s tem povezane nevarnosti. Otroci se z napravo ne smejo igrati. Otroci brez nadzora ne smejo opravljati čiščenja in vzdrževanja naprave.
- Otroci, mlajši od 3 let, ne smejo v bližino naprave, razen v primeru nenehnega nadzora
- Otroci, stari med 3 in 8 let, lahko napravo samo vklopijo/ izklopijo, pod pogojem, da je ta postavljena ali nameščena na za to namenjeno običajno upravljalno mesto, in če to izvajajo pod nadzorom ali v skladu z navodili glede varne uporabe naprave in razumejo s tem povezane nevarnosti. Otroci, stari med 3 in 8 let, ne smejo vključiti, regulirati in čistiti ali izvajati vzdrževanja naprave
- PREVIDNO– Nekateri deli tega izdelka se lahko zelo segrejejo in povzročijo opekline. Zlasti je potrebna pozornost, ko so prisotni otroci in ranljive osebe.
- Če je napajalni kabel poškodovan, ga mora zamenjati proizvajalec, storitveni posrednik ali podobno usposobljene osebe, da se prepreči nevarnost.
- NE upravljajte grelnika v majhnih prostorih, v katerih so ljudje, ki prostora sami ne morejo zapustiti. Naprava naj ne bo v dosegu otrok ali invalidnih oseb.
- Dojenčki in otroci ne smejo imeti dostopa do nobene embalaže, npr. plastičnih vrečk, saj se lahko zadušijo.
- Ko premikate aparat po kolesčkih, ga premikajte počasi, da ga ne prevrnete. Sundirect ne odgovarja za nenamerno škodo, ki jo povzroči uporabnik.
- Za grelnik izberite takšno mesto, ki je izven dosega majhnih otrok.

### **1.3 Navodila za električno varnost**

- Med nameščanjem, popravljanjem ali servisiranjem mora biti grelnik izklopljen ali odklopljen iz napajanja. Pred montažo preverite, da grelnik ni poškodovan.
- Če je na grelniku ali napajalnem kablu kakršna koli poškodba, grelnika NE uporabljajte in se obrnite na prodajalca izdelkov Sundirect za popravilo ali zamenjavo. Popravila, vzdrževanje in vse spremembe mora opraviti pooblaščen prodajalec izdelkov Sundirect.
- Grelnika NE smete sami popravljati; s tem garancija ne bo več veljala.
- V primeru padca grelnika NE uporabljajte, ampak se obrnite na prodajalca izdelkov Sundirect, da se prepričate, da grelnik ni poškodovan.
- Ta grelnik deluje pri 220-240 V / 50 Hz izmenični napetosti (AC). Če vaše električno omrežje ni skladno, grelnika NE uporabljajte.
- Grelnik ne sme biti nameščen neposredno pod električno vtičnico
- OPOZORILO: NE uporabljajte grelnika v majhnih prostorih, v katerih so ljudje, ki prostora sami ne morejo zapustiti, razen v prisotnosti osebe, ki je odgovorna za njihovo varnost.

## **2. Skrb za grelnik Sundirect**

### **2.1 Čiščenje**

Pred čiščenjem morate grelnik vedno odklopiti in pustiti, da se popolnoma ohladi. Nikoli ga ne pomakajte v vodo oziroma ga ne škropite. Grelnik očistite z mehko vlažno krpo. Uporabite mehko krpo in čistilo za steklo. Nikoli ne uporabite mokre krpe.

Ko je grelnik čist, ga posušite s suho krpo.

Ne uporabljajte abrazivnih materialov, topil ali grobih čistilnih gob, saj to lahko povzroči praske ali drugo nepopravljivo škodo. Pred vnovično uporabo mora biti grelnik popolnoma suh

### **2.2 Uporaba/delovanje**

Grelnik lahko tekom uporabe spremeni barvo. To je posledica onesnaženja v zraku in ni napaka.

Grelnika sami ne prekrivajte s poslikano folijo in nanj ne tiskajte oziroma ne nanašajte barv.

To lahko poškoduje grelni element, zaradi česar garancija ne bo več veljala.

Če opazite kakršen koli hrup, vonjave, videne spremembe ali izredno visoke temperature, grelnik nehajte uporabljati in se obrnite na pooblaščenega prodajalca izdelkov Sundirect.

### **2.3 Popravilo**

Popravila morajo izvajati pooblaščen prodajalci izdelkov Sundirect ali neposredno podjetje Sundirect. Če poskusite spremeniti izdelek ali sami opraviti kakršna koli popravila, s tem garancija ne bo več veljala.

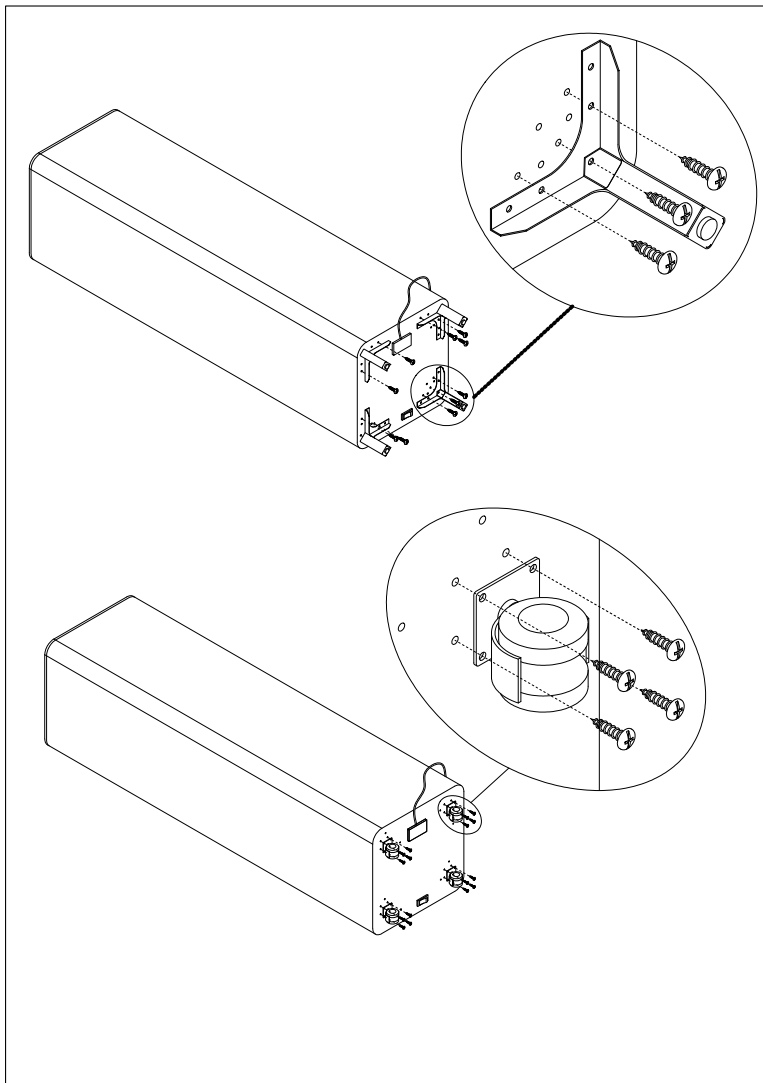
### **2.4 Izbira položaja**

Ta grelnik oddaja toploto v 270 stopinj širokem kotu, kar pomeni, da samo zadnja stran grelnika ne oddaja toplote. Prepričajte se, da je grelec pravilno obrnjen proti sobi ali predmetom, ki jih želite ogreti.

### 3. Montaža

Ta grelnik je zasnovan za lahko prenosnost, spodaj lahko najdete postopek namestitve nogic na grelnik.

Za ta prenosni grelnik ponujamo dve vrsti nogic: za premikanje grelnika lahko uporabite kolesčke, za samostojno uporabo pa namestite elegantne pohoštvne nogice.

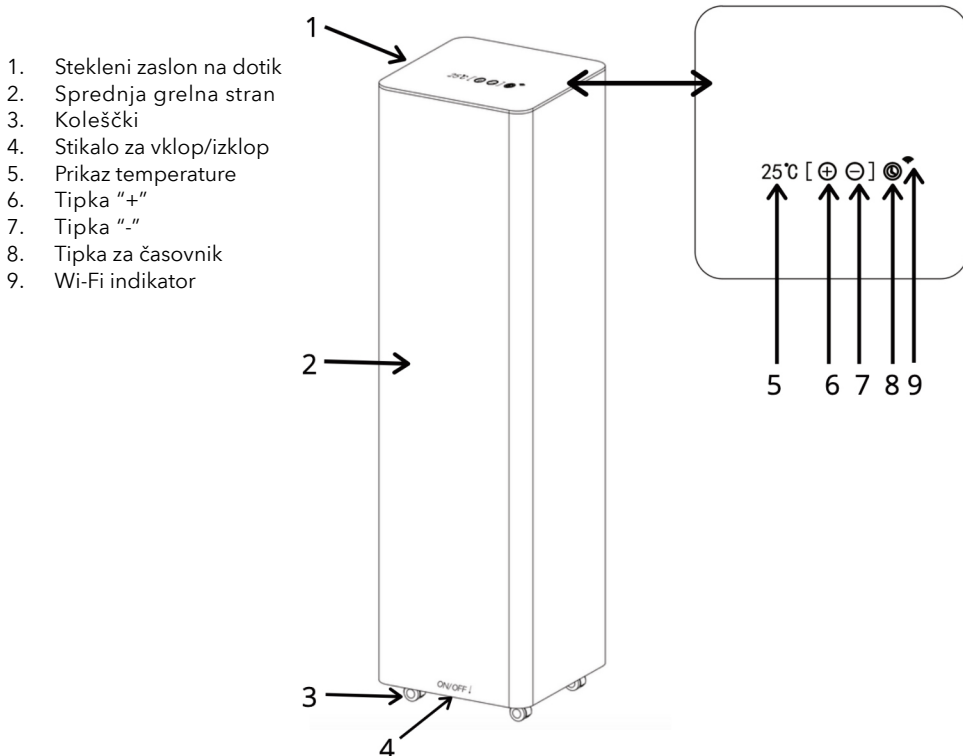


## 4. Delovanje:

### 4.1 Splošna predstavitev pametnega upravljanja

Grelnik Tower1000-Pro ima vgrajen upravljalnik z zaslonom na dotik in možnostjo Wi-Fi upravljanja, karpomeni, da za upravljanje grelnika ni potreben dodaten termostat. Grelnik lahko upravljate ročno prek zaslona na dotik v spodnjem desnem kotu steklene površine, možno pa je tudi upravljanje prek pametnega telefona. Ko grelnik povežete z aplikacijo, bo aplikacija komunicirala z ročnim upravljalnikom in nadzirala grelno ploščo. Če vaše domače internetno omrežje ne deluje, lahko grelnik še vedno upravljate ročno prek zaslona na dotik. Grelnik preprosto izklopite in po nekaj sekundah znova vklopite. Ko se grelnik znova poveže z omrežjem Wi-Fi, se bo znova samodejno povezal s pametnim telefonom.

### 4.2 Opis zaslona na dotik



### 4.3 Ročno upravljanje prek zaslona na dotik

Vklopite grelnik s pritiskom na tipko za vklop. Na zaslonu bo prikazan odčitek trenutne sobne temperature. Prilagodite želeno sobno temperaturo, tako da pritisnete gumb »-« ali »+«.

Če želite časovnik ročno nastaviti, lahko pritisnete gumb časovnika, na zaslonu pa se bo prikazalo »1H«, kar pomeni, da bo grelnik deloval v skladu z odštevalnikom in se bo izklopil po 1 uri.

Znova pritisnite, da preklopite na »2H«, nato »3H« in tako dalje (do 24 ur).

Pridržite gumb »+« za 3 sekunde, da vklopite/izklopite grelnik prek zaslona na dotik.

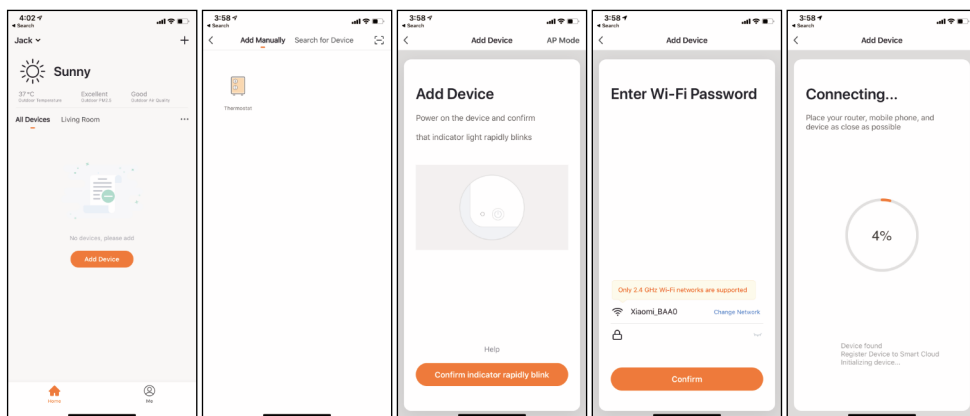
### 4.4 Upravljanje prek omrežja Wi-Fi in aplikacije

#### 4.4.1 Kako prenesete aplikacijo Sundirect Smart

Optično preberite kodo QR na desni, da zaženete postopek prenosa aplikacije, oziroma prenesite aplikacijo »Sundirect Smart« iz trgovine App Store (Apple) ali Google Play (Android). Odprite aplikacijo in se prijavite s telefonsko številko ali e-poštnim naslovom.



#### 4.4.2 Povezava z omrežjem Wi-Fi:



**1. korak:** Vklopite grelnik s pritiskom na tipko za vklop. Znak za Wi-Fi bo nato začel hitro utripati. Na pametnem telefonu odprite aplikacijo in dodajte svojo napravo.

**2. korak:** Vnesite geslo za domače omrežje Wi-Fi. Prepričajte se, da domače omrežje Wi-Fi deluje ter da sta grelnik in pametni telefon čim bližje usmerjevalniku Wi-Fi. Opomba: Aplikacija deluje samo z 2,4-GHz kanalom Wi-Fi.

**3. korak:** Počakajte, da stanje povezovanja pokaže 100 %, da dokončate postopek.

Če zaradi kakršnega koli razloga povezava ne uspe, poskusite znova in ponovite postopek. Povezovanje včasih ne uspe zaradi napak v omrežju ali izgub pri paketnem prenosu podatkov zaradi uporabe omrežja Wi-Fi.

Če vam povezave še vedno ne uspe vzpostaviti, izklopite grelnik in ga po nekaj sekundah znova vklopite. Tipko "časovnik" na zaslonu na dotik pridržite za 5 sekund, dokler znak za Wi-Fi ne začne počasi utripati in ponovite postopek vzpostavljanja povezave.

#### 4.5 Ponastavitev Wi-Fi povezave

Če preklopite na nov usmerjevalnik ali če želite prekiniti povezavo med grelnikom in trenutno mobilno napravo, lahko ponastavite Wi-Fi tako, da sledite tem korakom: Vključite grelnik, pridržite gumb »Časovnik« za 5 sekund, nato bo znak za Wi-Fi na zaslonu spet začel utripati.

#### 4.6 Vključ/izključ funkcije Wi-Fi

Pridržite gumb »-« za 10 sekund, da izklopite funkcijo Wi-Fi na grelniku. Signal omrežja Wi-Fi na zaslonu bo izginil. Znova pridržite gumb»-«, da funkcijo spet vklopite.

### 5. Tehnični podatki

Model	Moč	Napetost	Velikost	Montaža	IP zaščita
Tower1000-Pro	1000 W	220-240V~50HZ	34*34*125cm	Prenosen	IP44

### 6. Garancija

Podjetje Sundirect za izdelek Tower1000-Pro zagotavlja 5-letno garancijo.

Serijsko številko lahko najdete na hrbtni strani grelnika in na zadnji strani tega uporabniškega priročnika. Priročnik naj bo ves čas nekje shranjen v primeru prihodnjih garancijskih zahtevkov.

Podjetje Sundirect bo v garancijskem obdobju od datuma nakupa grelnika popravilo ali zamenjalo, če je do okvare prišlo zaradi napak v izdelavi ali materialih. V primeru garancijskega zahtevka se obrnite na lokalnega prodajalca izdelkov Sundirect in vrnite grelnik skupaj z dokazilom o nakupu.

Garancija krije samo popravilo ali zamenjavo grelnika. Podjetje Sundirect ne odgovarja za kakršne koli druge nastale stroške, denimo stroške montaže ali kakršne koli druge nastale posledične izgube. Upoštevajte, da ob posegu v grelnik ali odpiranju grelnika garancija ne bo več veljala.

Ob odstranitvi serijske številke na hrbtni strani grelnika garancija prav tako ne bo več veljala. Oznak na hrbtni strani grelnika ne smete odstraniti.

Ta garancija ne krije nobenih poškodb grelnika, ki jih je povzročil uporabnik. To vključuje praske na površini. Podjetje Sundirect ne odgovarja za nobene poškodbe, izgube ali telesne poškodbe, nastale zaradi vdora vode ali vlage, naključnih poškodb, nepravilnega ravnanja, zunanjih vplivov, popravil ali prilagoditev, ki bi jih opravile nepooblaščen osebe, ali zaradi neupoštevanja ustreznih varnostnih, vzdrževalnih in namestitvenih ukrepov v tem priročniku.



# ErP

## Zahteva za podatke za električne lokalne grelnike prostora

Model: **Tower1000-Pro**

Postavka	Simbol	Vrednost	Enota mere	Postavka	Vrednost
<b>Toplotna izhodna moč</b>				<b>Vrsta toplotne vhodne moči, samo za lokalne grelnike prostora (izberite eno možnost)</b>	
Nazivna toplotna izhodna moč	Pnom	1	kW	ročno upravljanje dovoda toplote z vgrajenim termostatom	Ne
Najmanjša toplotna izhodna moč (referenčna)	Pmin	0,0	kW	ročno upravljanje dovoda toplote z merjenjem temperature v prostoru ali zunaj	Ne
<b>Poraba pomožnega napajanja</b>				toplotna izhodna moč z ventilatorjem	Ne
Pri nazivni toplotni izhodni moči	elmax	1	kW	<b>Vrsta toplotne izhodne moči/ upravljanja sobne temperature (izberite eno možnost)</b>	
Pri najmanjši toplotni izhodni moči	elmin	0,0	kW	Enostopenjska toplotna izhodna moč in brez upravljanja sobne temperature	Ne
V stanju pripravljenosti	eISB	0.001	kW	najmanj dveročni stopnji, brez upravljanja sobne temperature	Ne
				z upravljanjem sobne temperature z mehanskim termostatom	Ne
				z elektronskim upravljanjem sobne temperature	Ne
				elektronsko upravljanje sobne temperature z dnevnim vklopnim mehanizmom	Ne
				elektronsko upravljanje sobne temperature s tedenskim vklopnim mehanizmom	Da
				<b>Druge možnosti upravljanja (več možnosti izbire)</b>	
				upravljanje sobne temperature z zaznavanjem prisotnosti	Da
				upravljanje sobne temperature z zaznavanjem odprtega okna	Ne
				z možnostjo nadzora razdalje	Da
				z možnostjo nadzora razdalje	Ne
				z omejitvijo časa delovanja	Ne
				s tipalom v obliki črne sijalke	Ne

Podatki za stik: Sundirect Technology Ltd.  
No.90, Zong'er Road, Tianfeng Village, Yiqiao  
Xiaoshan district 311256 Hangzhou, China

Serijska številka tega grelnika:



IR paneli d.o.o.  
Bazoviška 6  
1241 Kamnik

041 860 700  
[info@irpaneli.com](mailto:info@irpaneli.com)  
[www.irpaneli.com](http://www.irpaneli.com)



Sundirect Technology Ltd.  
No.90, Zong'er Road, Tianfeng Village, Yiqiao  
Xiaoshan district 311256 Hangzhou, China

Sundirect Logistics Europe  
Hofbauer GmbH  
Zimmerweg 4, 6020 Innsbruck  
Austria / Europe

[info@sundirect-heater.com](mailto:info@sundirect-heater.com)  
[www.sundirect-heater.com](http://www.sundirect-heater.com)

© 2020 Sundirect Technology Ltd.