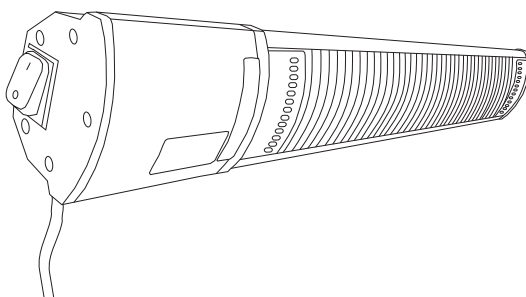




SUNDIRECT

INFRARED HEATER



Infrardeči zunanji grelniki

Navodila za namestitev in uporabo

OC2000 | OC2500



paneli.com

VEDNO TOPEL DOM Z IR PANELI.COM

1. Obvestilo kupcu

Zahvaljujemo se vam za nakup infrardečega grelnika Sundirect. Upamo, da boste z novo inovativno tehnologijo zadovoljni in bo izdelek v vašem domu ustvaril prijetno atmosfero. Prosimo vas, da si pred uporabo pozorno preberete ta navodila in jih shranite za poznejšo uporabo. Neupoštevanje teh navodil lahko povzroči razveljavitev garancije. Nikoli ne razstavljajte izdelka in ne posegajte vanj! Prosimo, da posebno pozornost namenite varnostnim navodilom in uporabljate izdelek skladno z njimi. Montažo naj opravi za to usposobljena oseba. Sundirect Technology Ltd. in IR paneli d.o.o. ne odgovarjata za škodo ali izgubo, ki bi nastala zaradi neupoštevanja teh navodil.

2. Splošna predstavitev

Sundirectov infrardeči grelnik serije OC je namenjen ogrevanju le zunanjih površin. Ta infrardeči grelnik ne greje zraka, temveč neposredno greje predmete, kar ga naredi veliko bolj učinkovitega. Izbirate lahko med dvema nivojema moči in si tako toploto prilagodite lastnim željam ali potrebam. Zaradi edinstvenega ultra-nizkosvetlobnega grelnega elementa iz ogljikovih vlaken, je v primerjavi z drugimi zunanjimi grelniki svetlobno izžarevanje minimalno.

Če vaš grelnik deluje s polovično zmogljivostjo, se svetloba komajda razprši in tudi ko deluje s polno zmogljivostjo, je oddana svetloba skoraj neopazna. Stopnja zaščite tega grelnika je IP65, kar pomeni, da ga lahko uporabljate na prostem brez težav.

Kljub temu prosimo, da namenite posebno pozornost navodilom in jih temeljito preberete preden začnete z uporabo.

3. Varnostna opozorila, povezana z izdelkom



- Ta infrardeči grelnik Sundirect ima med delovanjem pri polni zmogljivosti površinsko temperaturo okoli 350°C. Ko je vklopljen, se vroče površine grelnika NE dotikajte.
- Grelnik je namenjen izključno uporabi na prostem, v notranjih prostorih ga NE uporabljajte.
- Grelnik je zasnovan za namestitev na steno, zato ga ne nameščajte na strop.
- Grelnika ne nameščajte tik nad ali pod vtičnico.
- Žarnice v grelniku se lahko zlahka zlomijo. Zato z napravo ravnajte previdno in se izogibajte udarcem, padcem, itd...
- Grelnik NI primeren za sušenje tkanin, za komercialno uporabo in za ogrevanje stavb, rastlinjakov, ni primeren za ogrevanje pod mizo, itd...
- Grelnika ne prekrivajte z ničemer. Prekrivanje lahko povzroči pregrevanje in privede do požara.
- Vse vnetljive predmete (kot so pohištvo, zavese, papir, itd...) hranite stran od grelnika (vsaj 1 meter).
- Ohišje in sprednji pokrov aparata postaneta med delovanjem zelo vroča. Namenite pozornost temu, da vnetljivi materiali (kot so zavese, zastave, plastična folija itd.) zaradi vetra ali drugih vplivov okolja, ne pridejo preblizu napravi. Pazite, da naprave ne prekrijejo ali ovirajo. To lahko povzroči osmoditev, požar in poškodbe.
- Ne hranite vnetljivih tekočin ali materialov (kot so barve, gorivo, rezervoarji za plin,... itd.) v bližnji okolici aparata. Aparata ne uporabljajte v vnetljivem okolju, (kot je v bližini rezervoarjev za gorljive pline, plinskih cevi ali pršil v pločevinkah). Obstaja nevarnost eksplozije in požara.
- V odprtino naprave nikoli ne vstavljajte prstov, svinčnikov ali česarkoli drugega.
- Stik z grelnikom med delovanjem lahko povzroči poškodbe ali opekline. Ne dotikajte se grelnika, ko je vklopljen in vedno bodite na varni razdalji.
- Ne uporabljajte grelnika skupaj s časovnikom, programerjem ali katerim koli drugim krmilnim sistemom, ki lahko grelnik samodejno vključi.
- Ko napravo uporabljate prvič (ali po dolgem času), jo prvih 10-15 minut delovanja opazujte in se prepričajte, da deluje brezhibno.

- Nevarnosti za otroke in osebe z omejenimi sposobnostmi
- Ta grelnik je zelo zmogljiv in izžareva močno toploto. NE izpostavljajte oseb (zlasti dojenčkov, starejših in / ali psihofizično omejenih oseb) in živali neposrednemu sevanju.
- Otroci ali osebe z omejenimi fizičnimi, psihičnimi ali zaznavnimi sposobnostmi grelne plošče ne smejo upravljati, vklapljati, priključevati, nastavljeni ali čistiti.
- Vsa embalaža (npr. plastične vrečke) naj bo izven dosega majhnih otrok, zaradi nevarnosti zadušitve.

Električni varnostni napotki

Ko nameščate, popravljate ali servisirate grelnik, ga morate izključiti in odklopiti iz električnega omrežja. Pred nameščanjem preverite ali je grelnik brez poškodb oz. napak. Če sta grelnik ali napajalni kabel kakorkoli poškodovana, grelnika NE uporabljajte. Obrnite se na prodajalca, pri katerem ste kupili izdelek Sundirect, zaradi popravila ali nadomestitve. Popravila, vzdrževanje ali katerekoli druge posege v izdelek mora opraviti pooblaščen prodajalec izdelkov Sundirect. Grelniki Sundirect so zasnovani za delovanje pri 220-240 V, 50 Hz A/C. Če grelnik ni združljiv z vašim električnim omrežjem in navedenimi standardi, ga NE uporabljajte.

Vodoodpornost

Serijska OC je ocenjena s stopnjo zaščite najmanj IP65. To pomeni, da se grelnik lahko namesti na zunanje površine. Kljub temu bodite pozorni, ko ga nameščate na prostem, da ga ne uporabljate v vlažnih okoljih. Poskrbite za to, da grelnik ne more pasti v vodo in ga ne izpostavljajte težjim vodnim curkom. Ne dotikajte se ga z mokrimi rokami. Naprave NE uporabljajte v vlažnih okoljih, kot so kopalnice ali tuši, in NE uporabljajte v bližini bazenov.

Sundirect ne odgovarja za škodo ali poškodbe, nastale zaradi neustrezne vgradnje ali napačne namestitve v bližini vodnih virov.

4. Vzdrževanje grelnika Sundirect

Čiščenje

Pred vsakim čiščenjem grelnik izključite iz električnega omrežja in ga pustite, da se popolnoma ohladi.

Ne uporabljajte ostrih materialov, topil ali grobih gobic, saj lahko tako povzročite praske ali drugo nepopravljivo škodo. Preden ponovno uporabite grelnik, se mora ta popolnoma posušiti.

Uporaba

Upoštevajte, da lahko grelnik ob prvih par uporabah odda nekaj hrupa. To je posledica širjenja materialov pri ogrevanju. Vendar pa ta hrup ne sme biti glasen, sicer vas prosimo, da se obrnete na vašega prodajalca izdelkov Sundirect, da bi preveril morebitne poškodbe ali nepravilnosti naprave. Če opazite kakršnekoli vidne spremembe, vonjave ali izjemno visoko temperaturo površine, grelnik takoj izklopite in se obrnite na pooblaščenega prodajalca izdelkov Sundirect.

Ogrevalna svetilka, ki se uporablja v tem grelniku je zasnovana s pričakovano življenjsko dobo 6000 delovnih ur. Vendar pa lahko intenzivna uporaba tega grelnika povzroči hitrejše staranje svetilke in s tem okvaro grelnika. V primeru kakršnekoli poškodbe med uporabo, grelnik izklopite in se obrnite na pooblaščenega prodajalca izdelkov Sundirect.



Odlaganje odpadnih grelnikov

Infrardeči grelniki Sundirect so električni aparati in zato sodijo med električne odpadke. Ob koncu življenjske dobe jih je treba odstraniti v skladu z lokalnimi predpisi o električnih odpadkih.

5. Technical Specifications:

Tip grelnika	OC2000	OC2500
Napetost	220-240V, 50Hz	220-240V, 50Hz
Nastavitev moči	1000W/2000W	1250W/2500W
Ogrevalna površina	20m ²	25m ²
Daljinsko upravljanje	Da	Da
Dimenzije	72X12X12cm	77X12X12cm
Teža	3 kg	3.3 kg
Stopnja zaščite IP	IP65	IP65

6. Namestitev in navodila za uporabo

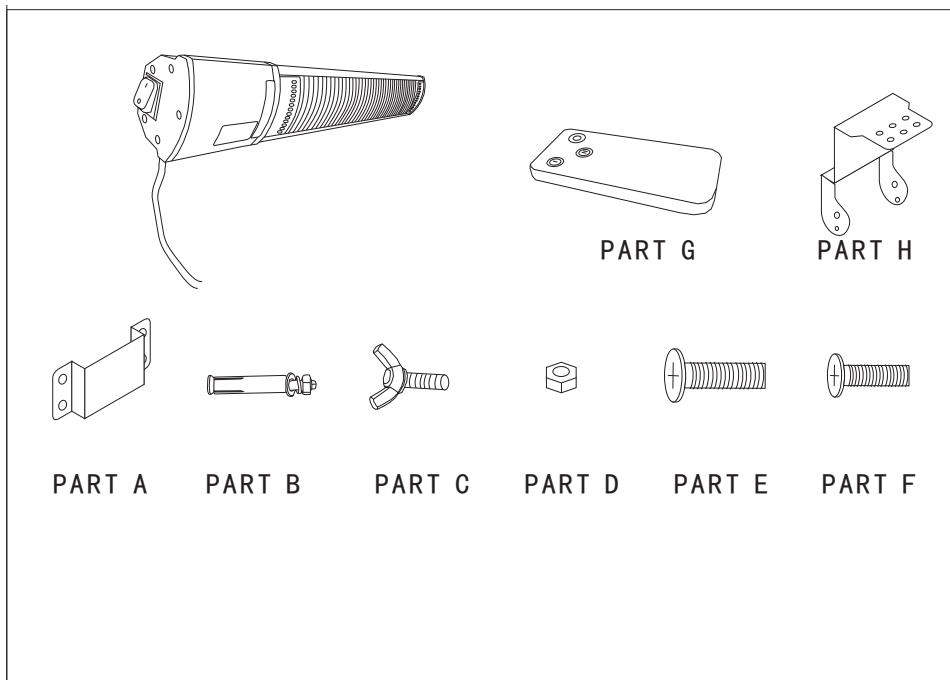
Namestitev

Opomba: Serija OC je visoko-temperaturni infrardeči grelnik. Pri polni zmogljivosti ima površinsko temperaturo 300-350°C. Prosimo, namenite posebno pozornost montaži in ga namestite izven doseg rok.

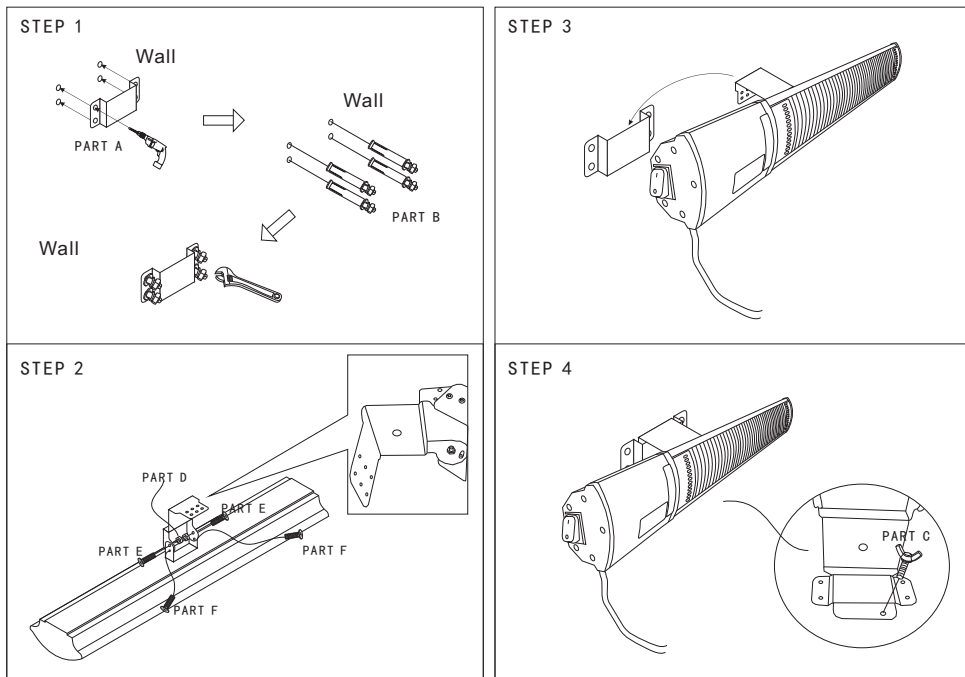
Grelnik je zasnovan samo za vodoravno namestitev na steno. Ko grelnik nameščate

vodoravno na steno, poskrbite, da bo odmaknjen vsaj 20 cm od sosednjih sten ali stropov in da bo minimalna razdalja od tal 2,2 m.

Komplet v paketu je namenjen namestitvi na trdno steno. Če je nameščen na drugo vrsto stene, boste potrebovali ustrezna pritrdila (niso priložena). Prepričajte se, da je zid varen za namestitev. Priporočamo, da se za namestitev grelnika obrnete na usposobljenega električarja ali monterja, odobrenega s strani Sundirect.



1. korak: V steno izvrtajte 4 luknje v skladu z luknjami na delu "A" in pritrdite del "A" na steno z uporabo delov "B".
2. korak: Del "H" pritrdite na grelnik z uporabo delov "D", "E" in "F". Del F uporabite za uravnavanje položaja grelnika, dele "D" in "E" pa za zategovanje in pritrditev.
3. korak: Del "H" potisnite v del "A".
4. korak: Vstavite del "C" v luknjo na dnu dela "H" in zaključite namestitev.



Delovanje

Grelnik vključite tako, da pritisnete stikalo na stranskem delu grelnika - sedaj je v stanju pripravljenosti.

Nato zaženite napravo tako, da pritisnete tipko za vklop na daljinskem upravljalniku (del "G"). Signalna lučka se bo spremenila iz rdeče v zeleno.

Grelnik lahko sedaj uravnate s pomočjo dveh stopenj moči.

Stopnja I pomeni, da grelnik deluje pri 50% moči.

Stopnja II pomeni, da grelnik deluje s 100% močjo.

Če izberete stopnjo I, se bo na grelniku prikazala ena zelena lučka.

Če izberete stopnjo II, se bosta na grelniku prikazali dve zeleni lučki.

Prepričajte se, da ste za upravljanje grelnika z daljinskim upravljalnikom dovolj blizu grelniku, sicer ga uporabite z bližje razdalje.

Priklop na električno omrežje

Namestitev in električno vezavo naj opravi usposobljen strokovnjak, kot je električar. Grelnik mora biti priključen v skladu s standardi električne varnosti. Če želite grelnik trajno ožičiti s stikalom, lahko vtič odstranite brez izgube garancije. Pri napeljavi tega grelnika je treba upoštevati nacionalne standarde za električno varnost. Aparat ustreza varnostnemu standardu IEC razred 1, in mora biti ozemljen.

Prepričajte se, da kabli niso poškodovani ali zviti in da ni odvečnega kabla za grelnikom. Kabel je treba odmeriti natanko do potrebne dolžine. Kakorkoli poškodovanega grelnika ne priključujte na električno omrežje. Pred namestitvijo se prepričajte, da so grelnik, kabel in vtič popolnoma brezhibni. Če ste v dvomih, se za pomoč obrnite na vašega prodajalca izdelkov Sundirect.

7. Garancija

Podjetje Sundirect na grelnik ponuja 3-letno garancijo. V času garancijskega roka od dneva nakupa bo Sundirect vaš grelnik popravil ali zamenjal, če je okvara posledica napake v izdelavi ali v materialih. V primeru garancijskega zahtevka se obrnite na vašega lokalnega prodajalca izdelkov Sundirect in vrnite grelnik skupaj z dokazilom o nakupu.

Garancija zajema samo popravilo ali zamenjavo grelnika, zato Sundirect ne odgovarja za druge nastale stroške, kot so stroški namestitve ali katerekoli druge posledične stroške.

Upoštevajte, da odpiranje grelne plošče ali kakršenkoli poseg vanjo, kakor tudi odstranitev serijske številke na hrbtni strani povzroči razveljavitev garancije. Na zadnjem delu grelnika ne smete odstraniti nobenih etiket.

Garancija ne zajema nobenih poškodb, notranjih ali zunanjih, ki jih povzroči uporabnik.

Sundirect ne odgovarja za kakršnokoli škodo, izpad dohodka ali poškodbe zaradi vdora vode ali vlage, za nenamerno povzročeno škodo, nepravilno uporabo, za popravila ali namestitve s strani nepooblaščenih oseb ter neupoštevanje navodil za varnost, vzdrževanje in montažo, navedenih v teh navodilih.

Serijsko številko grelnika lahko najdete na zadnji strani tega priročnika. Le-tega shranite na varno, v primeru prihodnjih garancijskih zahtevkov.

Serial Number:



IR paneli d.o.o.
Bazoviška 6
1241 Kamnik

041 860 700
info@irpaneli.com
www.irpaneli.com



Sundirect Technology Ltd.
Unit 1203, 12/F, Sam Cheong Building
216-220 Des Voeux Road Central
Hong Kong / China

Sundirect logistics center Europe
Hofbauer GmbH
Zimmeterweg 4, 6020 Innsbruck
Austria / Europe

info@sundirect-heater.com
www.sundirect-heater.com
© 2017 Sundirect Technology Ltd.